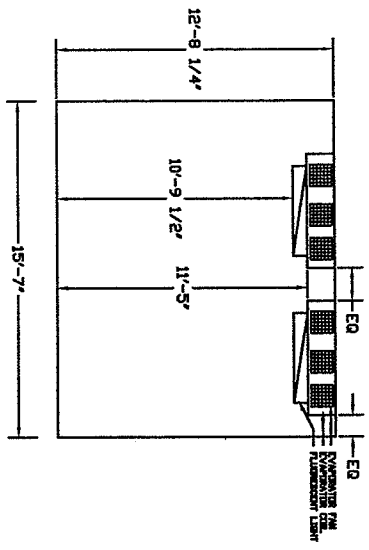


- General Notes
- 1) FINISH: WALLS, CEILING, FLOOR, INTERIOR AND EXTERIOR WHITE AL. EXTERIOR WHITE AL. EXTERIOR
 - 2) DOOR: 4'-0\"/>
 - 3) WINDOW: 4'-0\"/>
 - 4) WINDOW: 4'-0\"/>
 - 5) WINDOW: 4'-0\"/>
 - 6) WINDOW: 4'-0\"/>
 - 7) WINDOW: 4'-0\"/>
 - 8) WINDOW: 4'-0\"/>
 - 9) WINDOW: 4'-0\"/>
 - 10) WINDOW: 4'-0\"/>
 - 11) WINDOW: 4'-0\"/>
 - 12) WINDOW: 4'-0\"/>
 - 13) WINDOW: 4'-0\"/>
 - 14) WINDOW: 4'-0\"/>
 - 15) WINDOW: 4'-0\"/>
 - 16) WINDOW: 4'-0\"/>
 - 17) WINDOW: 4'-0\"/>
 - 18) WINDOW: 4'-0\"/>
 - 19) WINDOW: 4'-0\"/>
 - 20) WINDOW: 4'-0\"/>
 - 21) WINDOW: 4'-0\"/>
 - 22) WINDOW: 4'-0\"/>
 - 23) WINDOW: 4'-0\"/>
 - 24) WINDOW: 4'-0\"/>
 - 25) WINDOW: 4'-0\"/>
 - 26) WINDOW: 4'-0\"/>
 - 27) WINDOW: 4'-0\"/>
 - 28) WINDOW: 4'-0\"/>
 - 29) WINDOW: 4'-0\"/>
 - 30) WINDOW: 4'-0\"/>
 - 31) WINDOW: 4'-0\"/>
 - 32) WINDOW: 4'-0\"/>
 - 33) WINDOW: 4'-0\"/>
 - 34) WINDOW: 4'-0\"/>
 - 35) WINDOW: 4'-0\"/>
 - 36) WINDOW: 4'-0\"/>
 - 37) WINDOW: 4'-0\"/>
 - 38) WINDOW: 4'-0\"/>
 - 39) WINDOW: 4'-0\"/>
 - 40) WINDOW: 4'-0\"/>
 - 41) WINDOW: 4'-0\"/>
 - 42) WINDOW: 4'-0\"/>
 - 43) WINDOW: 4'-0\"/>
 - 44) WINDOW: 4'-0\"/>
 - 45) WINDOW: 4'-0\"/>
 - 46) WINDOW: 4'-0\"/>
 - 47) WINDOW: 4'-0\"/>
 - 48) WINDOW: 4'-0\"/>
 - 49) WINDOW: 4'-0\"/>
 - 50) WINDOW: 4'-0\"/>
 - 51) WINDOW: 4'-0\"/>
 - 52) WINDOW: 4'-0\"/>
 - 53) WINDOW: 4'-0\"/>
 - 54) WINDOW: 4'-0\"/>
 - 55) WINDOW: 4'-0\"/>
 - 56) WINDOW: 4'-0\"/>
 - 57) WINDOW: 4'-0\"/>
 - 58) WINDOW: 4'-0\"/>
 - 59) WINDOW: 4'-0\"/>
 - 60) WINDOW: 4'-0\"/>
 - 61) WINDOW: 4'-0\"/>
 - 62) WINDOW: 4'-0\"/>
 - 63) WINDOW: 4'-0\"/>
 - 64) WINDOW: 4'-0\"/>
 - 65) WINDOW: 4'-0\"/>
 - 66) WINDOW: 4'-0\"/>
 - 67) WINDOW: 4'-0\"/>
 - 68) WINDOW: 4'-0\"/>
 - 69) WINDOW: 4'-0\"/>
 - 70) WINDOW: 4'-0\"/>
 - 71) WINDOW: 4'-0\"/>
 - 72) WINDOW: 4'-0\"/>
 - 73) WINDOW: 4'-0\"/>
 - 74) WINDOW: 4'-0\"/>
 - 75) WINDOW: 4'-0\"/>
 - 76) WINDOW: 4'-0\"/>
 - 77) WINDOW: 4'-0\"/>
 - 78) WINDOW: 4'-0\"/>
 - 79) WINDOW: 4'-0\"/>
 - 80) WINDOW: 4'-0\"/>
 - 81) WINDOW: 4'-0\"/>
 - 82) WINDOW: 4'-0\"/>
 - 83) WINDOW: 4'-0\"/>
 - 84) WINDOW: 4'-0\"/>
 - 85) WINDOW: 4'-0\"/>
 - 86) WINDOW: 4'-0\"/>
 - 87) WINDOW: 4'-0\"/>
 - 88) WINDOW: 4'-0\"/>
 - 89) WINDOW: 4'-0\"/>
 - 90) WINDOW: 4'-0\"/>
 - 91) WINDOW: 4'-0\"/>
 - 92) WINDOW: 4'-0\"/>
 - 93) WINDOW: 4'-0\"/>
 - 94) WINDOW: 4'-0\"/>
 - 95) WINDOW: 4'-0\"/>
 - 96) WINDOW: 4'-0\"/>
 - 97) WINDOW: 4'-0\"/>
 - 98) WINDOW: 4'-0\"/>
 - 99) WINDOW: 4'-0\"/>
 - 100) WINDOW: 4'-0\"/>

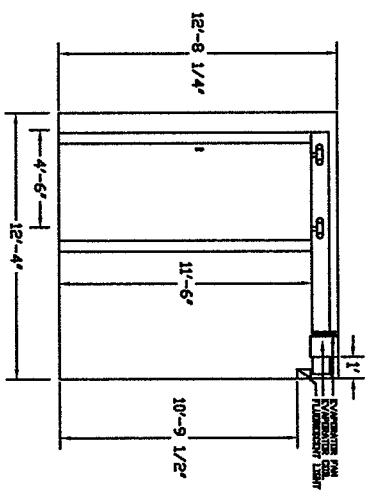
No.	Revision/Date	By
1	PROPOSED CHANGES	
2	ADD LIGHTS	

MINDS-ELEVEN INC.
 70 FINNELL DRIVE
 W/FAWTHILL WA, 98148
 TEL: (781) 335-5557
 FAX: (781) 335-5593
 WWW.MINDSELEVEN.COM

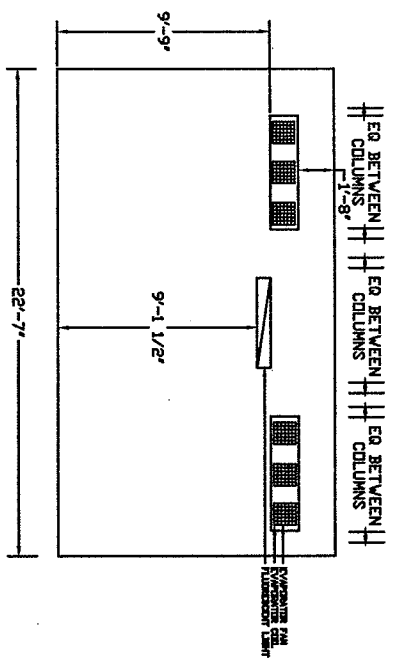
PROJECT: 290
 DATE: 08/20/04
 SHEET: 3/8-1102
 OF: 4



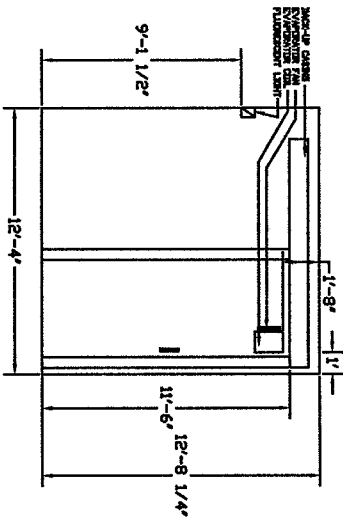
SECTION 'C' ROOM 118



SECTION 'D' ROOM 118



SECTION 'A' ROOM 118A



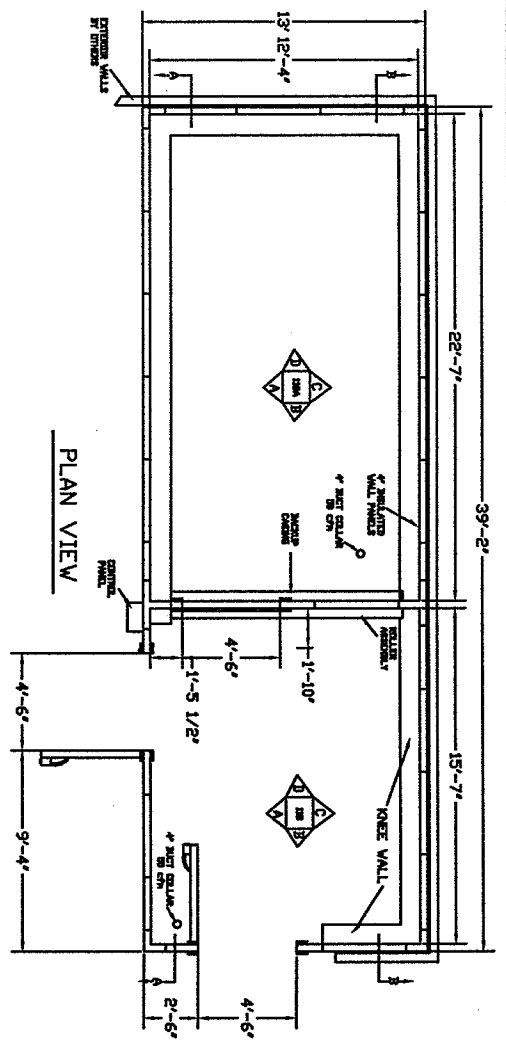
SECTION 'B' ROOM 118A

- General Notes
- 1) PANEL FINISH: 304 STAINLESS STEEL INTERIOR
 - 2) FINISH: WHITE ALUMINUM
 - 3) ROOM 118: 4" x 1" x 1"
 - 4) ROOM 118: 4" x 1" x 1"
 - 5) ROOM 118: 4" x 1" x 1"
 - 6) ROOM 118: 4" x 1" x 1"
 - 7) ROOM 118: 4" x 1" x 1"
 - 8) ROOM 118: 4" x 1" x 1"
 - 9) ROOM 118: 4" x 1" x 1"
 - 10) ROOM 118: 4" x 1" x 1"
 - 11) ROOM 118: 4" x 1" x 1"
 - 12) ROOM 118: 4" x 1" x 1"
 - 13) ROOM 118: 4" x 1" x 1"
 - 14) ROOM 118: 4" x 1" x 1"
 - 15) ROOM 118: 4" x 1" x 1"
 - 16) ROOM 118: 4" x 1" x 1"
 - 17) ROOM 118: 4" x 1" x 1"
 - 18) ROOM 118: 4" x 1" x 1"
 - 19) ROOM 118: 4" x 1" x 1"
 - 20) ROOM 118: 4" x 1" x 1"
 - 21) ROOM 118: 4" x 1" x 1"
 - 22) ROOM 118: 4" x 1" x 1"
 - 23) ROOM 118: 4" x 1" x 1"
 - 24) ROOM 118: 4" x 1" x 1"
 - 25) ROOM 118: 4" x 1" x 1"
 - 26) ROOM 118: 4" x 1" x 1"
 - 27) ROOM 118: 4" x 1" x 1"
 - 28) ROOM 118: 4" x 1" x 1"
 - 29) ROOM 118: 4" x 1" x 1"
 - 30) ROOM 118: 4" x 1" x 1"
 - 31) ROOM 118: 4" x 1" x 1"
 - 32) ROOM 118: 4" x 1" x 1"
 - 33) ROOM 118: 4" x 1" x 1"
 - 34) ROOM 118: 4" x 1" x 1"
 - 35) ROOM 118: 4" x 1" x 1"
 - 36) ROOM 118: 4" x 1" x 1"
 - 37) ROOM 118: 4" x 1" x 1"
 - 38) ROOM 118: 4" x 1" x 1"
 - 39) ROOM 118: 4" x 1" x 1"
 - 40) ROOM 118: 4" x 1" x 1"
 - 41) ROOM 118: 4" x 1" x 1"
 - 42) ROOM 118: 4" x 1" x 1"
 - 43) ROOM 118: 4" x 1" x 1"
 - 44) ROOM 118: 4" x 1" x 1"
 - 45) ROOM 118: 4" x 1" x 1"
 - 46) ROOM 118: 4" x 1" x 1"
 - 47) ROOM 118: 4" x 1" x 1"
 - 48) ROOM 118: 4" x 1" x 1"
 - 49) ROOM 118: 4" x 1" x 1"
 - 50) ROOM 118: 4" x 1" x 1"
 - 51) ROOM 118: 4" x 1" x 1"
 - 52) ROOM 118: 4" x 1" x 1"
 - 53) ROOM 118: 4" x 1" x 1"
 - 54) ROOM 118: 4" x 1" x 1"
 - 55) ROOM 118: 4" x 1" x 1"
 - 56) ROOM 118: 4" x 1" x 1"
 - 57) ROOM 118: 4" x 1" x 1"
 - 58) ROOM 118: 4" x 1" x 1"
 - 59) ROOM 118: 4" x 1" x 1"
 - 60) ROOM 118: 4" x 1" x 1"
 - 61) ROOM 118: 4" x 1" x 1"
 - 62) ROOM 118: 4" x 1" x 1"
 - 63) ROOM 118: 4" x 1" x 1"
 - 64) ROOM 118: 4" x 1" x 1"
 - 65) ROOM 118: 4" x 1" x 1"
 - 66) ROOM 118: 4" x 1" x 1"
 - 67) ROOM 118: 4" x 1" x 1"
 - 68) ROOM 118: 4" x 1" x 1"
 - 69) ROOM 118: 4" x 1" x 1"
 - 70) ROOM 118: 4" x 1" x 1"
 - 71) ROOM 118: 4" x 1" x 1"
 - 72) ROOM 118: 4" x 1" x 1"
 - 73) ROOM 118: 4" x 1" x 1"
 - 74) ROOM 118: 4" x 1" x 1"
 - 75) ROOM 118: 4" x 1" x 1"
 - 76) ROOM 118: 4" x 1" x 1"
 - 77) ROOM 118: 4" x 1" x 1"
 - 78) ROOM 118: 4" x 1" x 1"
 - 79) ROOM 118: 4" x 1" x 1"
 - 80) ROOM 118: 4" x 1" x 1"
 - 81) ROOM 118: 4" x 1" x 1"
 - 82) ROOM 118: 4" x 1" x 1"
 - 83) ROOM 118: 4" x 1" x 1"
 - 84) ROOM 118: 4" x 1" x 1"
 - 85) ROOM 118: 4" x 1" x 1"
 - 86) ROOM 118: 4" x 1" x 1"
 - 87) ROOM 118: 4" x 1" x 1"
 - 88) ROOM 118: 4" x 1" x 1"
 - 89) ROOM 118: 4" x 1" x 1"
 - 90) ROOM 118: 4" x 1" x 1"
 - 91) ROOM 118: 4" x 1" x 1"
 - 92) ROOM 118: 4" x 1" x 1"
 - 93) ROOM 118: 4" x 1" x 1"
 - 94) ROOM 118: 4" x 1" x 1"
 - 95) ROOM 118: 4" x 1" x 1"
 - 96) ROOM 118: 4" x 1" x 1"
 - 97) ROOM 118: 4" x 1" x 1"
 - 98) ROOM 118: 4" x 1" x 1"
 - 99) ROOM 118: 4" x 1" x 1"
 - 100) ROOM 118: 4" x 1" x 1"

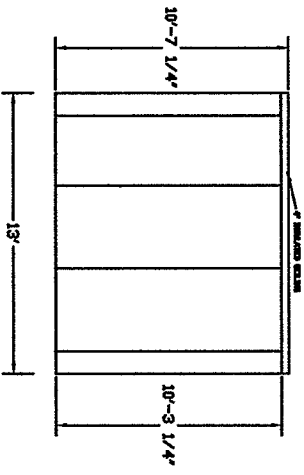
MINUS-ELEVEN INC.
 70 FINNELL DRIVE
 WYOMOUTH MA 02188
 TEL: (781) 335-5557
 FAX: (781) 335-5593
 WWW.MINUS-ELEVEN.COM

MINUS-ELEVEN INC.
 MARINE RESEARCH FACILITY
 86 WATER STREET
 WYOMOUTH MA 02188
 ROOM 118 & 118A
 440 / -200 DEG. C
 4" x 20 / 30 DEG. C

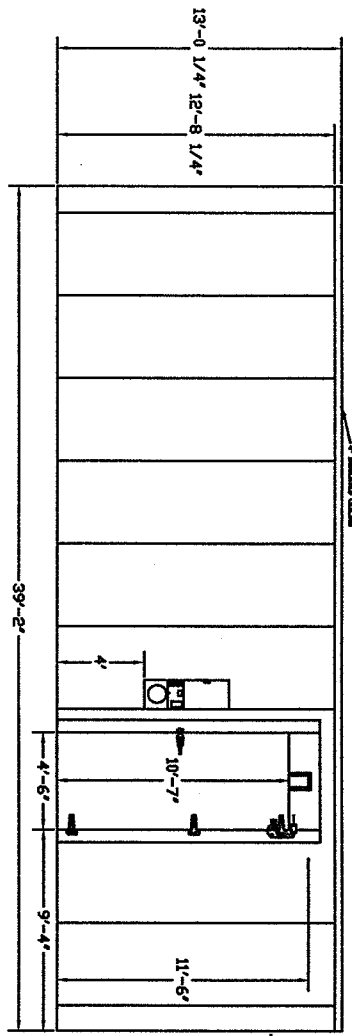
Rev	290	3
Date	08/20/04	
Rev	3/8=1'0"	4



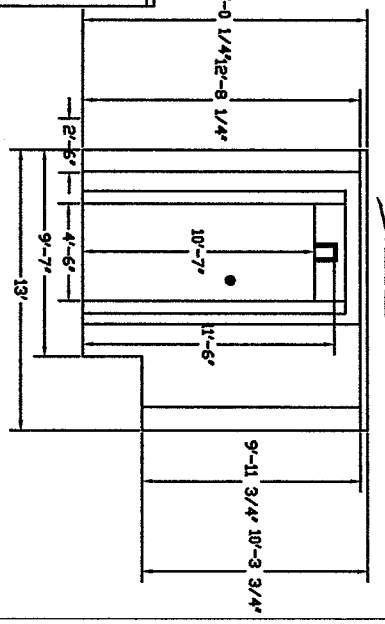
PLAN VIEW



REAR ELEVATION



SECTION 'AA'



FRONT ELEVATION

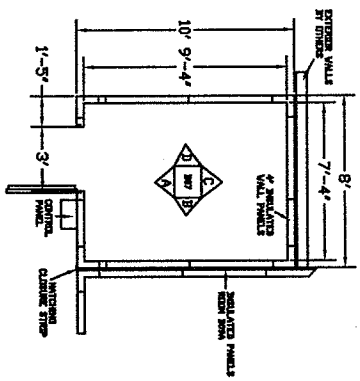
- General Notes
- 1) PANEL FINISH
 - 2) PAINT FINISH
 - 3) PAINT FINISH
 - 4) PAINT FINISH
 - 5) PAINT FINISH
 - 6) PAINT FINISH
 - 7) PAINT FINISH
 - 8) PAINT FINISH
 - 9) PAINT FINISH
 - 10) PAINT FINISH
 - 11) PAINT FINISH
 - 12) PAINT FINISH
 - 13) PAINT FINISH
 - 14) PAINT FINISH
 - 15) PAINT FINISH
 - 16) PAINT FINISH
 - 17) PAINT FINISH
 - 18) PAINT FINISH
 - 19) PAINT FINISH
 - 20) PAINT FINISH
 - 21) PAINT FINISH
 - 22) PAINT FINISH
 - 23) PAINT FINISH
 - 24) PAINT FINISH
 - 25) PAINT FINISH
 - 26) PAINT FINISH
 - 27) PAINT FINISH
 - 28) PAINT FINISH
 - 29) PAINT FINISH
 - 30) PAINT FINISH
 - 31) PAINT FINISH
 - 32) PAINT FINISH
 - 33) PAINT FINISH
 - 34) PAINT FINISH
 - 35) PAINT FINISH
 - 36) PAINT FINISH
 - 37) PAINT FINISH
 - 38) PAINT FINISH
 - 39) PAINT FINISH
 - 40) PAINT FINISH
 - 41) PAINT FINISH
 - 42) PAINT FINISH
 - 43) PAINT FINISH
 - 44) PAINT FINISH
 - 45) PAINT FINISH
 - 46) PAINT FINISH
 - 47) PAINT FINISH
 - 48) PAINT FINISH
 - 49) PAINT FINISH
 - 50) PAINT FINISH
 - 51) PAINT FINISH
 - 52) PAINT FINISH
 - 53) PAINT FINISH
 - 54) PAINT FINISH
 - 55) PAINT FINISH
 - 56) PAINT FINISH
 - 57) PAINT FINISH
 - 58) PAINT FINISH
 - 59) PAINT FINISH
 - 60) PAINT FINISH
 - 61) PAINT FINISH
 - 62) PAINT FINISH
 - 63) PAINT FINISH
 - 64) PAINT FINISH
 - 65) PAINT FINISH
 - 66) PAINT FINISH
 - 67) PAINT FINISH
 - 68) PAINT FINISH
 - 69) PAINT FINISH
 - 70) PAINT FINISH
 - 71) PAINT FINISH
 - 72) PAINT FINISH
 - 73) PAINT FINISH
 - 74) PAINT FINISH
 - 75) PAINT FINISH
 - 76) PAINT FINISH
 - 77) PAINT FINISH
 - 78) PAINT FINISH
 - 79) PAINT FINISH
 - 80) PAINT FINISH
 - 81) PAINT FINISH
 - 82) PAINT FINISH
 - 83) PAINT FINISH
 - 84) PAINT FINISH
 - 85) PAINT FINISH
 - 86) PAINT FINISH
 - 87) PAINT FINISH
 - 88) PAINT FINISH
 - 89) PAINT FINISH
 - 90) PAINT FINISH
 - 91) PAINT FINISH
 - 92) PAINT FINISH
 - 93) PAINT FINISH
 - 94) PAINT FINISH
 - 95) PAINT FINISH
 - 96) PAINT FINISH
 - 97) PAINT FINISH
 - 98) PAINT FINISH
 - 99) PAINT FINISH
 - 100) PAINT FINISH

No.	Revision/Issue	Date
1	ISSUANCE CHANGES	
2	ADD LIGHTS	

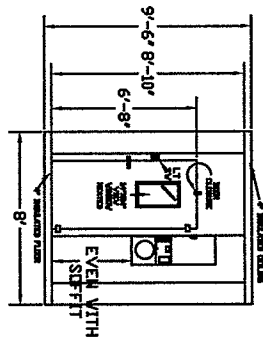
MUNUS-ELEVEN INC.
 70 FINEST DRIVE
 WENDELL MA 02158
 TEL: (781) 335-5527
 FAX: (781) 335-5593
 WWW.MUNUSELEVEN.COM

MAKING RESEARCH FACILITY
 86 WATER STREET
 WENDELL MA 02158
 TEL: (781) 335-5527
 FAX: (781) 335-5593
 WWW.MUNUSELEVEN.COM

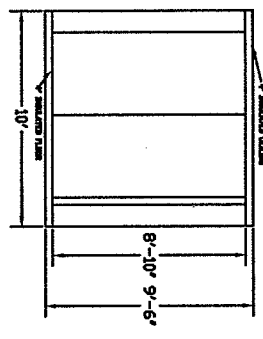
Sheet No.	290	of	1
Date	08/20/04	Scale	1" = 1'-0"



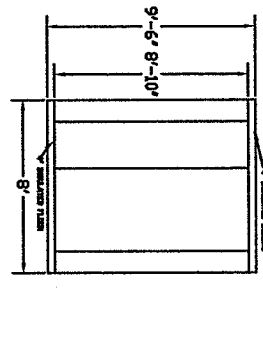
PLAN VIEW



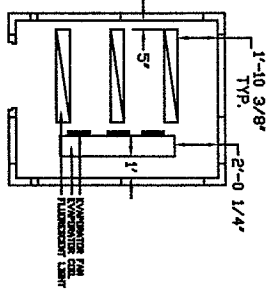
FRONT ELEVATION



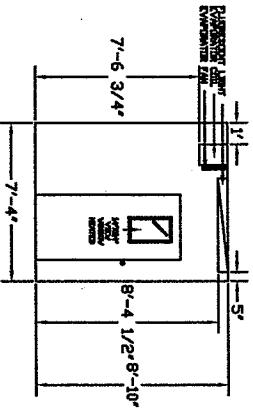
SIDE ELEVATION



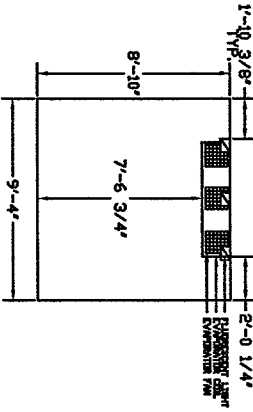
REAR ELEVATION



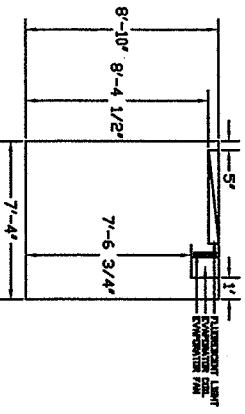
REFLECTED CEILING



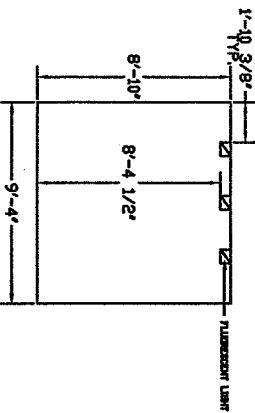
SECTION 'A'



SECTION 'B'



SECTION 'C'



SECTION 'B'

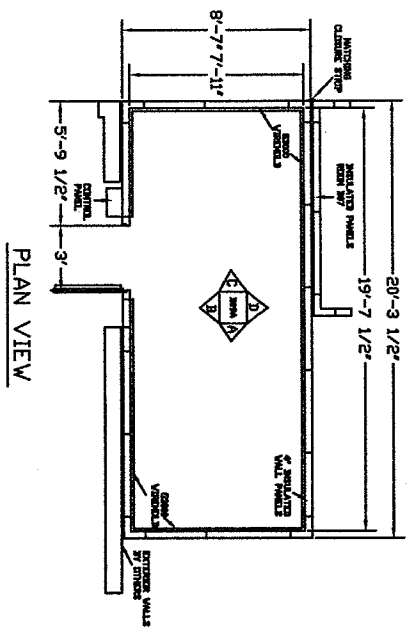
- General Notes
- 1) PANEL, FINISH AND SWATCH WHITE ALUMINUM
 - 2) SEE ELEVATIONS AND EXTERIOR
 - 3) 2" X 8"
 - 4) 2" X 8"
 - 5) 2" X 8"
 - 6) 2" X 8"
 - 7) 2" X 8"
 - 8) 2" X 8"
 - 9) 2" X 8"
 - 10) 2" X 8"
 - 11) 2" X 8"
 - 12) 2" X 8"
 - 13) 2" X 8"
 - 14) 2" X 8"
 - 15) 2" X 8"
 - 16) 2" X 8"
 - 17) 2" X 8"
 - 18) 2" X 8"
 - 19) 2" X 8"
 - 20) 2" X 8"
 - 21) 2" X 8"
 - 22) 2" X 8"
 - 23) 2" X 8"
 - 24) 2" X 8"
 - 25) 2" X 8"
 - 26) 2" X 8"
 - 27) 2" X 8"
 - 28) 2" X 8"
 - 29) 2" X 8"
 - 30) 2" X 8"
 - 31) 2" X 8"
 - 32) 2" X 8"
 - 33) 2" X 8"
 - 34) 2" X 8"
 - 35) 2" X 8"
 - 36) 2" X 8"
 - 37) 2" X 8"
 - 38) 2" X 8"
 - 39) 2" X 8"
 - 40) 2" X 8"
 - 41) 2" X 8"
 - 42) 2" X 8"
 - 43) 2" X 8"
 - 44) 2" X 8"
 - 45) 2" X 8"
 - 46) 2" X 8"
 - 47) 2" X 8"
 - 48) 2" X 8"
 - 49) 2" X 8"
 - 50) 2" X 8"
 - 51) 2" X 8"
 - 52) 2" X 8"
 - 53) 2" X 8"
 - 54) 2" X 8"
 - 55) 2" X 8"
 - 56) 2" X 8"
 - 57) 2" X 8"
 - 58) 2" X 8"
 - 59) 2" X 8"
 - 60) 2" X 8"
 - 61) 2" X 8"
 - 62) 2" X 8"
 - 63) 2" X 8"
 - 64) 2" X 8"
 - 65) 2" X 8"
 - 66) 2" X 8"
 - 67) 2" X 8"
 - 68) 2" X 8"
 - 69) 2" X 8"
 - 70) 2" X 8"
 - 71) 2" X 8"
 - 72) 2" X 8"
 - 73) 2" X 8"
 - 74) 2" X 8"
 - 75) 2" X 8"
 - 76) 2" X 8"
 - 77) 2" X 8"
 - 78) 2" X 8"
 - 79) 2" X 8"
 - 80) 2" X 8"
 - 81) 2" X 8"
 - 82) 2" X 8"
 - 83) 2" X 8"
 - 84) 2" X 8"
 - 85) 2" X 8"
 - 86) 2" X 8"
 - 87) 2" X 8"
 - 88) 2" X 8"
 - 89) 2" X 8"
 - 90) 2" X 8"
 - 91) 2" X 8"
 - 92) 2" X 8"
 - 93) 2" X 8"
 - 94) 2" X 8"
 - 95) 2" X 8"
 - 96) 2" X 8"
 - 97) 2" X 8"
 - 98) 2" X 8"
 - 99) 2" X 8"
 - 100) 2" X 8"

No.	Revision/Issue	Date
1 <td>Dimensional Changes</td> <td></td>	Dimensional Changes	

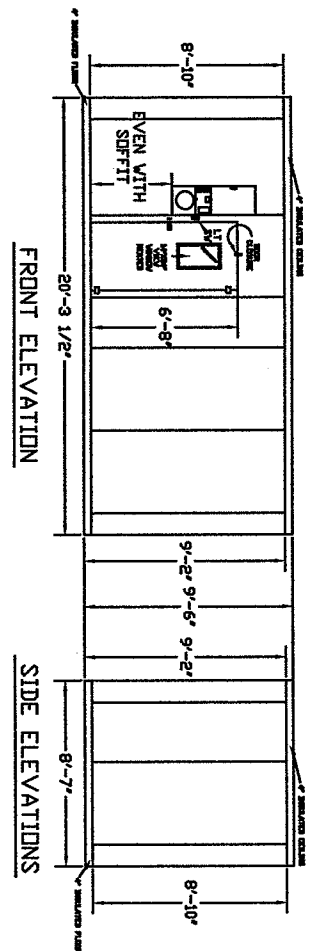
MINUS-ELEVEN INC.
 70 FINNELL DRIVE
 WENDELL MA 02188
 TEL: (781) 335-5557
 FAX: (781) 335-5593
 WWW.MINUSELEVEN.COM

WALDI
 BIOLSCHEMISTRY LAB
 66 WATER STREET
 WILMINGTON MA 02543
 250 DEG. C
 1/2-30 DEG. C

Sheet No. 290
 Date 08/20/04
 Scale 3/8"=1'-0"
 1 of 1

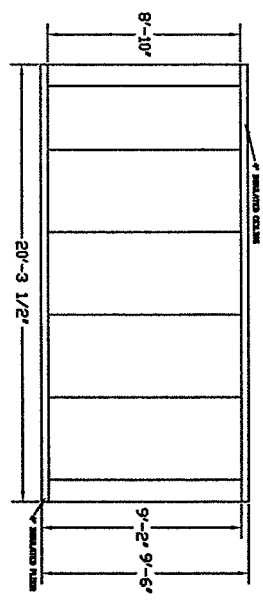


PLAN VIEW

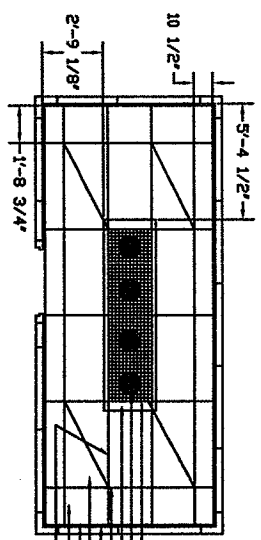


FRONT ELEVATION

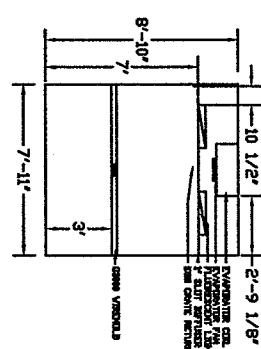
SIDE ELEVATIONS



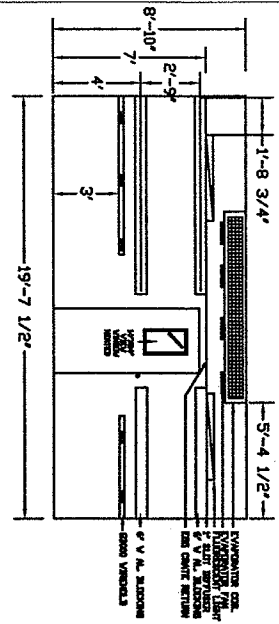
REAR ELEVATION



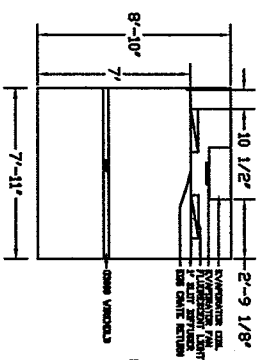
REFLECTED CEILING



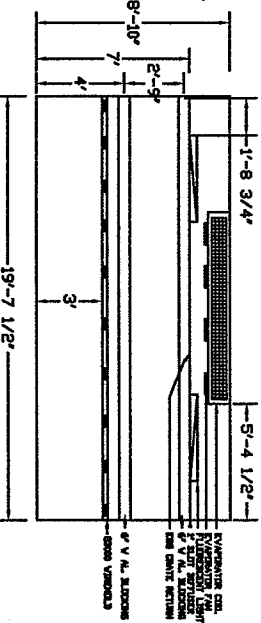
SECTION 'A'



SECTION 'B'



SECTION 'C'



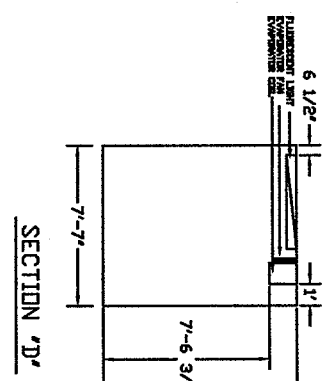
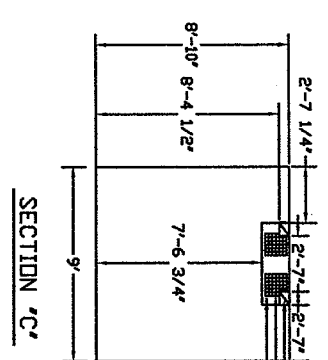
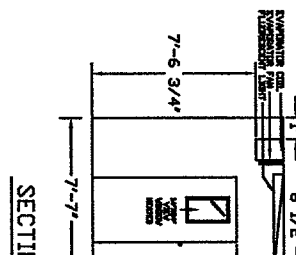
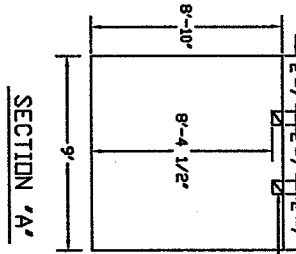
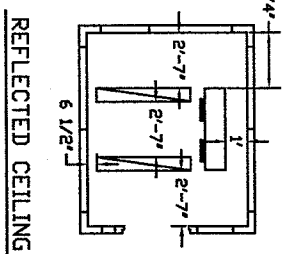
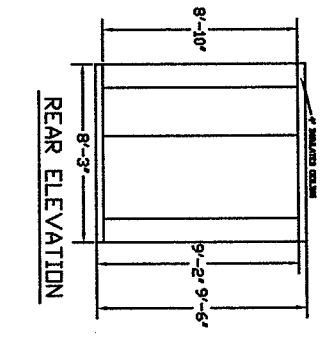
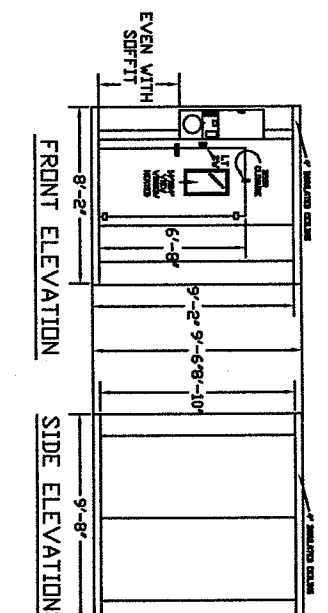
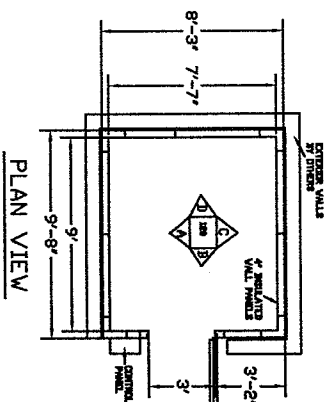
SECTION 'D'

- General Notes
- 1) PANEL FRONT WHITE ALUMINUM WINDOW AND EXTERIOR
 - 2) 3/4" X 1/2"
 - 3) 2" X 1/2"
 - 4) 2" X 1/2"
 - 5) 2" X 1/2"
 - 6) 2" X 1/2"
 - 7) 2" X 1/2"
 - 8) 2" X 1/2"
 - 9) 2" X 1/2"
 - 10) 2" X 1/2"
 - 11) 2" X 1/2"
 - 12) 2" X 1/2"
 - 13) 2" X 1/2"
 - 14) 2" X 1/2"
 - 15) 2" X 1/2"
 - 16) 2" X 1/2"
 - 17) 2" X 1/2"
 - 18) 2" X 1/2"
 - 19) 2" X 1/2"
 - 20) 2" X 1/2"

MINUS-ELEVEN INC.
 70 FINNELL DRIVE
 WENDELL MA 02188
 TEL: (781) 335-8557
 FAX: (781) 335-5593
 WWW.MINUSELEVEN.COM

PROJECT NAME AND ADDRESS
 VEHICULAR BIODIVERSITY LAB
 86 WATER STREET
 WINDS HOLE, MA 02543
 440 - 100 DEG. C
 4'-0.5 DEG. C

DATE 08/20/04
 DRAWING NO. 3/8'-1'0"
 SHEET NO. 1



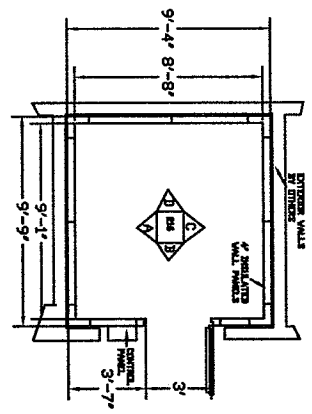
- General Notes
1. PANEL, EXHIBIT, VENT, ALUMINUM
 2. 2000 SERIES
 3. 2000 SERIES
 4. 2000 SERIES
 5. 2000 SERIES
 6. 2000 SERIES
 7. 2000 SERIES
 8. 2000 SERIES
 9. 2000 SERIES
 10. 2000 SERIES
 11. 2000 SERIES
 12. 2000 SERIES
 13. 2000 SERIES
 14. 2000 SERIES
 15. 2000 SERIES
 16. 2000 SERIES
 17. 2000 SERIES
 18. 2000 SERIES
 19. 2000 SERIES
 20. 2000 SERIES
 21. 2000 SERIES
 22. 2000 SERIES
 23. 2000 SERIES
 24. 2000 SERIES
 25. 2000 SERIES
 26. 2000 SERIES
 27. 2000 SERIES
 28. 2000 SERIES
 29. 2000 SERIES
 30. 2000 SERIES
 31. 2000 SERIES
 32. 2000 SERIES
 33. 2000 SERIES
 34. 2000 SERIES
 35. 2000 SERIES
 36. 2000 SERIES
 37. 2000 SERIES
 38. 2000 SERIES
 39. 2000 SERIES
 40. 2000 SERIES
 41. 2000 SERIES
 42. 2000 SERIES
 43. 2000 SERIES
 44. 2000 SERIES
 45. 2000 SERIES
 46. 2000 SERIES
 47. 2000 SERIES
 48. 2000 SERIES
 49. 2000 SERIES
 50. 2000 SERIES
 51. 2000 SERIES
 52. 2000 SERIES
 53. 2000 SERIES
 54. 2000 SERIES
 55. 2000 SERIES
 56. 2000 SERIES
 57. 2000 SERIES
 58. 2000 SERIES
 59. 2000 SERIES
 60. 2000 SERIES
 61. 2000 SERIES
 62. 2000 SERIES
 63. 2000 SERIES
 64. 2000 SERIES
 65. 2000 SERIES
 66. 2000 SERIES
 67. 2000 SERIES
 68. 2000 SERIES
 69. 2000 SERIES
 70. 2000 SERIES
 71. 2000 SERIES
 72. 2000 SERIES
 73. 2000 SERIES
 74. 2000 SERIES
 75. 2000 SERIES
 76. 2000 SERIES
 77. 2000 SERIES
 78. 2000 SERIES
 79. 2000 SERIES
 80. 2000 SERIES
 81. 2000 SERIES
 82. 2000 SERIES
 83. 2000 SERIES
 84. 2000 SERIES
 85. 2000 SERIES
 86. 2000 SERIES
 87. 2000 SERIES
 88. 2000 SERIES
 89. 2000 SERIES
 90. 2000 SERIES
 91. 2000 SERIES
 92. 2000 SERIES
 93. 2000 SERIES
 94. 2000 SERIES
 95. 2000 SERIES
 96. 2000 SERIES
 97. 2000 SERIES
 98. 2000 SERIES
 99. 2000 SERIES
 100. 2000 SERIES

No.	Description/Change	Date
1	Issued for Construction	08/20/04

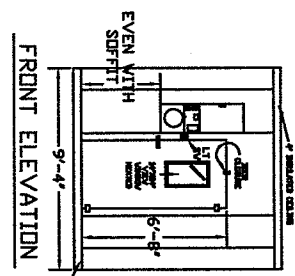
MINUS-ELEVEN INC.
 70 FINNELL DRIVE
 WETHELDON MA 02188
 TEL: (781) 335-5557
 FAX: (781) 335-5593
 WWW.MINUSELEVEN.COM

BRINDORCHESTRY LAB
 86 WATER STREET
 WINDS HOLE, MA 02543
 +40 - 40.0 DEG. C
 +/- 20 DEG. C

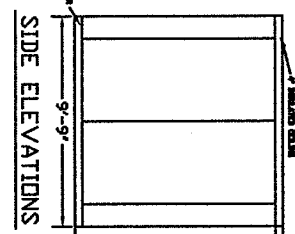
290
 08/20/04
 3/8"=1'0"
 1
 DF 1



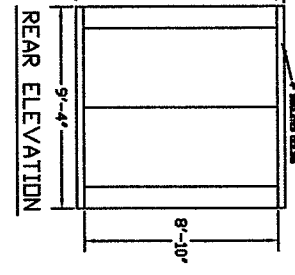
PLAN VIEW



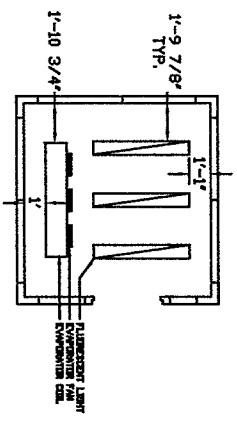
FRONT ELEVATION



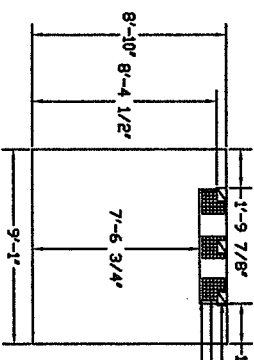
SIDE ELEVATIONS



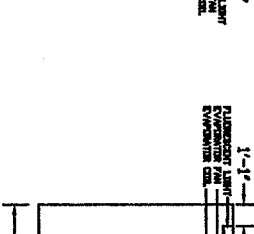
REAR ELEVATION



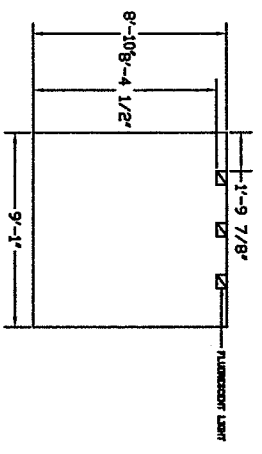
REFLECTED CEILING



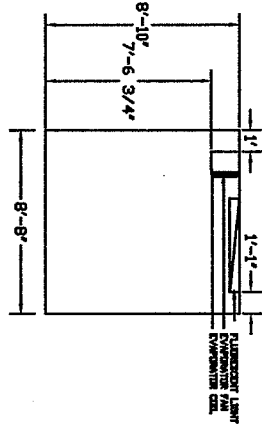
SECTION 'A'



SECTION 'B'



SECTION 'C'



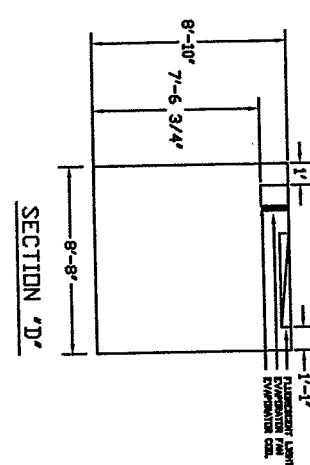
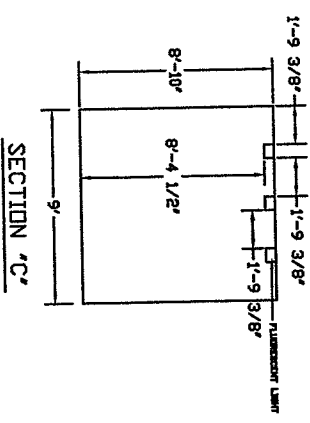
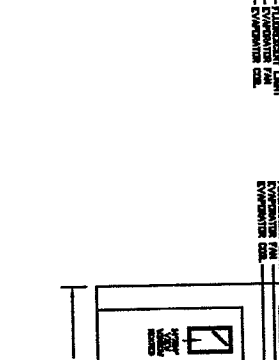
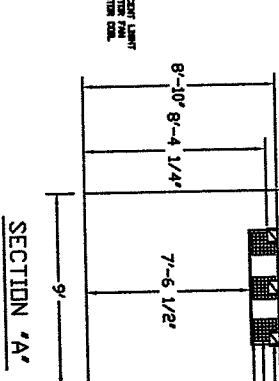
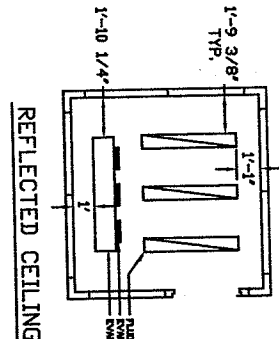
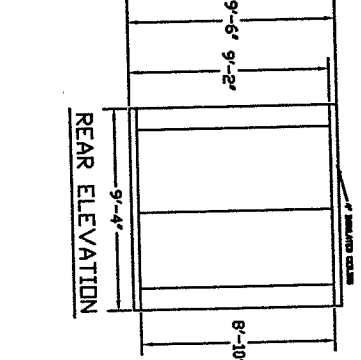
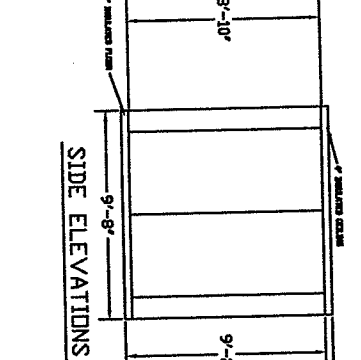
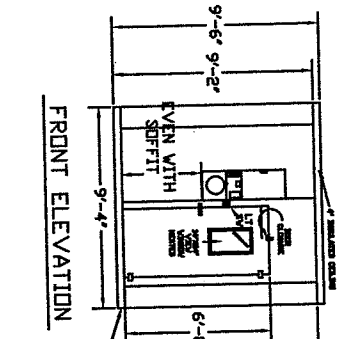
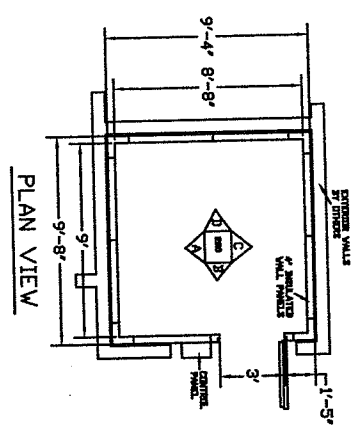
SECTION 'D'

- General Notes
1. SHALL BE PERFORMED BY A LICENSED CONTRACTOR.
 2. ALL MATERIALS SHALL BE APPROVED BY THE ARCHITECT BEFORE INSTALLATION.
 3. ALL WORK SHALL BE DONE IN ACCORDANCE WITH THE MANUFACTURER'S INSTRUCTIONS.
 4. ALL WORK SHALL BE DONE IN ACCORDANCE WITH THE NATIONAL ELECTRICAL CODE (NEC).
 5. ALL WORK SHALL BE DONE IN ACCORDANCE WITH THE NATIONAL FIRE PROTECTION ASSOCIATION (NFPA) CODES.
 6. ALL WORK SHALL BE DONE IN ACCORDANCE WITH THE INTERNATIONAL BUILDING CODES (IBC).
 7. ALL WORK SHALL BE DONE IN ACCORDANCE WITH THE INTERNATIONAL MECHANICAL AND PLUMBING CODES (IMC).
 8. ALL WORK SHALL BE DONE IN ACCORDANCE WITH THE INTERNATIONAL PIPELINE CODES (IPC).
 9. ALL WORK SHALL BE DONE IN ACCORDANCE WITH THE INTERNATIONAL WOOD PRESERVATION CODES (IWPC).
 10. ALL WORK SHALL BE DONE IN ACCORDANCE WITH THE INTERNATIONAL ZONING AND ORDINANCE CODES (IZOC).
 11. ALL WORK SHALL BE DONE IN ACCORDANCE WITH THE INTERNATIONAL SCHEDULING CODES (ISC).
 12. ALL WORK SHALL BE DONE IN ACCORDANCE WITH THE INTERNATIONAL CONTRACT ADMINISTRATION CODES (ICAC).
 13. ALL WORK SHALL BE DONE IN ACCORDANCE WITH THE INTERNATIONAL CONSTRUCTION CODES (ICC).
 14. ALL WORK SHALL BE DONE IN ACCORDANCE WITH THE INTERNATIONAL CONSTRUCTION MANAGEMENT CODES (ICMC).
 15. ALL WORK SHALL BE DONE IN ACCORDANCE WITH THE INTERNATIONAL CONSTRUCTION SAFETY CODES (ICSC).
 16. ALL WORK SHALL BE DONE IN ACCORDANCE WITH THE INTERNATIONAL CONSTRUCTION QUALITY CODES (ICQC).
 17. ALL WORK SHALL BE DONE IN ACCORDANCE WITH THE INTERNATIONAL CONSTRUCTION SUSTAINABILITY CODES (ICSCS).
 18. ALL WORK SHALL BE DONE IN ACCORDANCE WITH THE INTERNATIONAL CONSTRUCTION TECHNOLOGY CODES (ICCTC).
 19. ALL WORK SHALL BE DONE IN ACCORDANCE WITH THE INTERNATIONAL CONSTRUCTION TRAINING CODES (ICCTC).
 20. ALL WORK SHALL BE DONE IN ACCORDANCE WITH THE INTERNATIONAL CONSTRUCTION EDUCATION CODES (ICCEC).

No.	Revisions/Notes	Date
1	Structural Changes	08/20/04

MINUS-ELEVEN INC.
 70 FINNELL DRIVE
 WYOMOUTH MA, 02188
 TEL: (781) 335-5557
 FAX: (781) 335-5553
 WWW.MINUSELEVEN.COM

290
 08/20/04
 3/8"=1'0"
 1
 1



- General Notes
- 1) PAINT FINISH WHITE ALUMINUM
 - 2) INTERIOR AND EXTERIOR
 - 3) 2\"/>
 - 4) 2\"/>
 - 5) 2\"/>
 - 6) 2\"/>
 - 7) 2\"/>
 - 8) 2\"/>
 - 9) 2\"/>
 - 10) 2\"/>
 - 11) 2\"/>
 - 12) 2\"/>
 - 13) 2\"/>
 - 14) 2\"/>
 - 15) 2\"/>
 - 16) 2\"/>
 - 17) 2\"/>
 - 18) 2\"/>
 - 19) 2\"/>
 - 20) 2\"/>
 - 21) 2\"/>
 - 22) 2\"/>
 - 23) 2\"/>
 - 24) 2\"/>
 - 25) 2\"/>
 - 26) 2\"/>
 - 27) 2\"/>
 - 28) 2\"/>
 - 29) 2\"/>
 - 30) 2\"/>
 - 31) 2\"/>
 - 32) 2\"/>
 - 33) 2\"/>
 - 34) 2\"/>
 - 35) 2\"/>
 - 36) 2\"/>
 - 37) 2\"/>
 - 38) 2\"/>
 - 39) 2\"/>
 - 40) 2\"/>
 - 41) 2\"/>
 - 42) 2\"/>
 - 43) 2\"/>
 - 44) 2\"/>
 - 45) 2\"/>
 - 46) 2\"/>
 - 47) 2\"/>
 - 48) 2\"/>
 - 49) 2\"/>
 - 50) 2\"/>
 - 51) 2\"/>
 - 52) 2\"/>
 - 53) 2\"/>
 - 54) 2\"/>
 - 55) 2\"/>
 - 56) 2\"/>
 - 57) 2\"/>
 - 58) 2\"/>
 - 59) 2\"/>
 - 60) 2\"/>
 - 61) 2\"/>
 - 62) 2\"/>
 - 63) 2\"/>
 - 64) 2\"/>
 - 65) 2\"/>
 - 66) 2\"/>
 - 67) 2\"/>
 - 68) 2\"/>
 - 69) 2\"/>
 - 70) 2\"/>
 - 71) 2\"/>
 - 72) 2\"/>
 - 73) 2\"/>
 - 74) 2\"/>
 - 75) 2\"/>
 - 76) 2\"/>
 - 77) 2\"/>
 - 78) 2\"/>
 - 79) 2\"/>
 - 80) 2\"/>
 - 81) 2\"/>
 - 82) 2\"/>
 - 83) 2\"/>
 - 84) 2\"/>
 - 85) 2\"/>
 - 86) 2\"/>
 - 87) 2\"/>
 - 88) 2\"/>
 - 89) 2\"/>
 - 90) 2\"/>
 - 91) 2\"/>
 - 92) 2\"/>
 - 93) 2\"/>
 - 94) 2\"/>
 - 95) 2\"/>
 - 96) 2\"/>
 - 97) 2\"/>
 - 98) 2\"/>
 - 99) 2\"/>
 - 100) 2\"/>

No.	Revisions/Issues	Date
1	Structural Changes	

MR. AND MRS. JAMES HINDS-ELEVEN INC.
 70 FINNELL DRIVE
 WETHERSFIELD, MA 01898
 TEL: (781) 555-5599
 FAX: (781) 555-5593
 WWW.HINDSELEVEN.COM

VANDI
 BRIDGE-CHEMISTRY LAB
 86 WATER STREET
 WINDS HOLE, MA 02543
 ROOM 220 DEG. C
 440 210 DEG. C

290
 08/20/04
 3/8"-1/0"